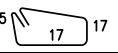
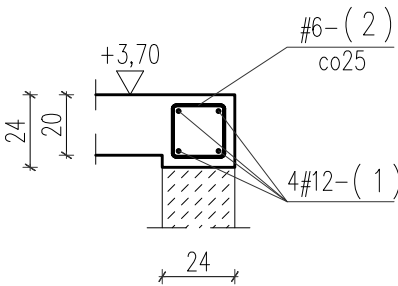


W Y K A Z S T A L I Z B R O J E N I O W E J

				Obiekt:		Rys. Nr rys. Strona 1 z 1 Data Wyk							
Nr	Ø [mm]	Klasa stali	Sztuk	Kształt [cm]	Długość [cm]	Długość całkowita [m]							
1	#12	A IIIN	37	1200	1200	6	12						
2	#6	A IIIN	408		78	318.24							
Długość ogółem [m]						318.24	444						
Ciężar 1mb [kg]						0.222	0.888						
Ciężar ogółem [kg]						70.6	394.3						
Ciężar wg klas stali [kg]						(A IIIN)	464.9						
Ciężar razem [kg]												464.9	



W01
L=102m
skala 1:25

- UWAGI:
- Przed wykonaniem zapoznać się z opisem technicznym.
 - Projekt rozpatrywać łącznie z projektem architektury i projektami branżowymi.
 - Warstwy docieplające i wykończeniowe wokół wieńców według architektury.
 - Wieńce należy wykonać jako ciągłe, nad każdą ścianą narysowaną na schemacie.
 - Pręty wieńców łączyć na zakład min 50cm
- (dla prętów #12), lub minimum 40d.
- W jednym przekroju można łączyć jednocześnie po jednym pręcie dolnym i górnym.
 - Zbrojenie w narożach łączyć ze sobą na zakład min. 60cm.
 - Zbrojenie wieńców przepuścić przez nadproża/belki.
 - W miejscach belek lub nadproży, nie układać strzemiem wieńców tylko strzemioma belki lub nadproży.
 - W miejscach oparcia tarasu drewnianego w wieńcu W.0.1 umieścić kotwę z pręta Ø16 w rozstawie co 80cm.

LEGENDA I OZNACZENIA:

	SŁUP ŻELBETOWY		ŚCIANA ŻELEBTOWA		ŚCIANA MUROWANA
	SŁUP POWYŻEJ		ŚCIANA POWYŻEJ		"WYTYKI" ŻELBETÓW
	BELKA / PODCIĄG		BELKA / NADCIĄG		STROP OBRYS

S01 – SŁUP ŻEL.	B01 – BELKA ŻEL.	SC01 – ŚCIANA ŻEL.
rz.sp. –RZĘDNA SPODU	rz.w. –RZĘDNA WIERZCHU	ATT01 – ATTYKA ŻEL.

MATERIAŁY KONSTRUKCYJNE

ELEMENT:	MATERIAŁ:	STAL:	ŚRODOWSKO:	OTULINA [mm]:
PLYTA FUNDAMENTOWA	C20/25	A–IIIN (B500SP)	XC1	D=50 i G=30
PLYTY STROPOWE	C20/25	A–IIIN (B500SP)	XC1	30
PLYTY STROPOWE CLT	CLT 84			
SŁUPY	C20/25	A–IIIN (B500SP)	XC1	30
BELKI	C20/25	A–IIIN (B500SP)	XC1	30
ŚCIANY	C20/25	A–IIIN (B500SP)	XC1	30
ŚCIANY CLT	CLT 84			
BIEGI I SPOCZNIKI	C20/25	A–IIIN (B500SP)	XC1	30
ATTYKI	C20/25	A–IIIN (B500SP)	XC1	30






KONSTRUKTOR
BIURO PROJEKTOWE

 biuro@konstruktor.co
 www.konstruktor.co
 +48 660 686 997

TYTUŁ OPRACOWANIA :
PROJEKT BUDYNKU BIUROWO–KONFERENCYJNEGO
SIEDZIBY NADLEŚNICTWA OLKUSZ

ADRES INWESTYCJI :
UL. Ponikowska 32, 32–300 Olkusz
dz. nr ew. 844/1; obręb 0002 Pomorzany; jedn. ew. Olkusz–M

INWESTOR :
Państwowe Gospodarstwo Leśne – Lasy Państwowe –Nadleśnictwo Olkusz
ul. Łukasieńskiego 3, 32–300 Olkusz

PROJEKTOWAŁ : mgr inż. Grzegorz Mazurek upr. bud. nr MAZ/0457/P00K/11	PODPIS : 
OPRACOWAŁ : mgr inż. Jarosław Strąg	PODPIS : 
OPRACOWAŁ : inż. Michał Bartos	PODPIS : 

FAZA PROJEKTU : WYKONAWCZY	BRANŻA : KONSTRUKCJA	DATA : STYCZEŃ 2019	NR PROJEKTU : 042/18
-------------------------------	-------------------------	------------------------	-------------------------

TYTUŁ RYSUNKU : PARTER – zbrojenie wieńców	SKALA : 1:25	REWIZJA : 00	NR RYSUNKU : K09
--	-----------------	-----------------	----------------------------